



технопарк ЛИПЕЦК

Строим дорогу в будущее

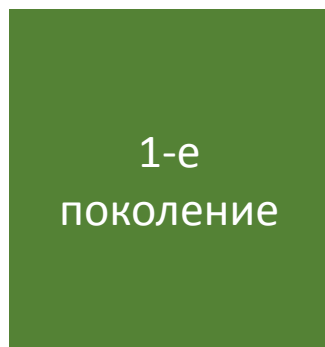
www.technopark48.ru

Мировой опыт

«Технополис», «Технопарк», «Технопол»,
«Технологический ареал», «Исследовательский парк» и
«Научный парк».

www.technopark48.ru

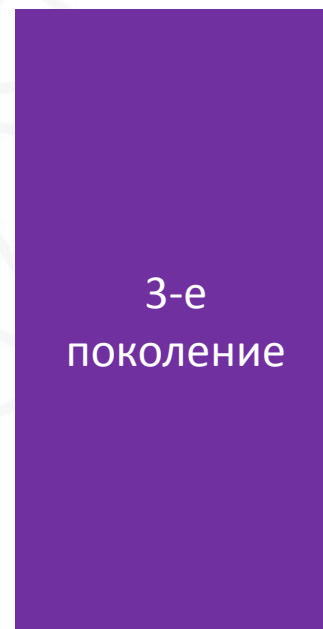
Мировой опыт



1960-е годы



1980-е годы



2005-е годы

Мировой опыт

Американская
Европейская
Японская

www.technopark48.ru

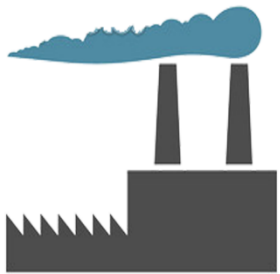
Определения



Технопарк – управляемый управляющей компанией комплекс объектов коммунальной, транспортной и технологической инфраструктуры, обеспечивающий полный цикл услуг по размещению и развитию инновационных компаний*, являющихся резидентами технопарка



ПП РФ от 30 октября
2014 г. N 1119



Промышленный технопарк – технопарк, комплекс объектов, зданий, строений, сооружений и оборудования которого предназначен для обеспечения запуска и вывода на рынок промышленной продукции и технологий

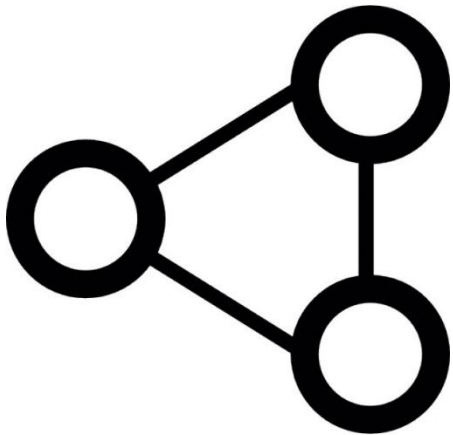
Определени



Управляющая компания: Коммерческая или некоммерческая организация, созданная в соответствии с законодательством Российской Федерации, осуществляющая деятельность по управлению технопарком и заключившая соглашение с субъектом Российской Федерации о реализации проекта по созданию технопарка.

Определени

Инновационная инфраструктура: Совокупность организаций, образующих инфраструктуру поддержки субъектов малого и среднего предпринимательства в научно-технологической сфере, в том числе бизнес-инкубаторы, региональные центры инжиниринга, центры сертификации, стандартизации и испытаний и иные организации, обеспечивающие коммерциализацию результатов научно-технических исследований и разработок.



Определени

Территория технопарка: Совокупность земельных участков, обеспеченных коммунальной, транспортной и технологической инфраструктурой, предназначенных для создания и развития технопарка и размещения его резидентов.

Резидент технопарка: Юридическое лицо или индивидуальный предприниматель, реализующий проект (проекты) в рамках технопарка, пользующееся преференциями и услугами, предоставляемыми технопарком, и включенное в установленном порядке в реестр резидентов технопарка.

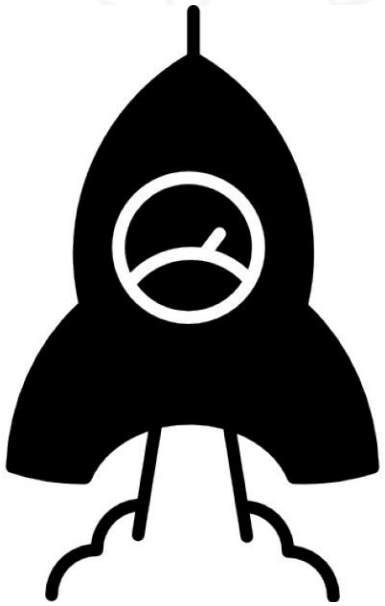


Определени

Якорный резидент технопарка: Юридическое лицо или индивидуальный предприниматель, который не применяет упрощенную систему налогообложения, подтвердившее при составлении заявки на создание технопарка намерение заключить с субъектом Российской Федерации и управляющей компанией технопарка соглашение, предусматривающее местонахождение организации на территории технопарка, а также обязательство инвестировать более 10% от планового значения объема частных инвестиций в технопарке.



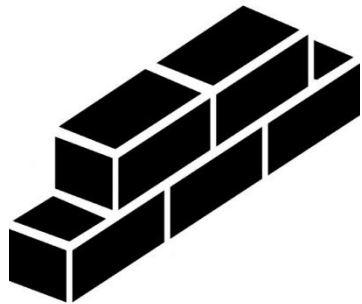
Определени



Акселерационная программа: Комплекс мероприятий, включающий в себя линейку обучающих и тренинговых мероприятий, направленных на подготовку команд резидентов к выводу продуктов/услуг на рынок и привлечению инвестиций.

Определени

Концепция технопарка: Единый документ, определяющий цели и задачи, целесообразность и предпосылки создания технопарка, спрос на услуги технопарка, обоснование основных показателей технопарка, включая обоснования характеристик земельных участков, объектов недвижимости, объектов инфраструктуры, специализации и зонирования территории технопарка, анализ потребностей его потенциальных резидентов, определяющий источники и условия финансирования создания технопарка, оценку имеющихся и возможных рисков, оценку результативности и эффективности создания технопарка.



Документация

Основополагающие
документы Технопарка

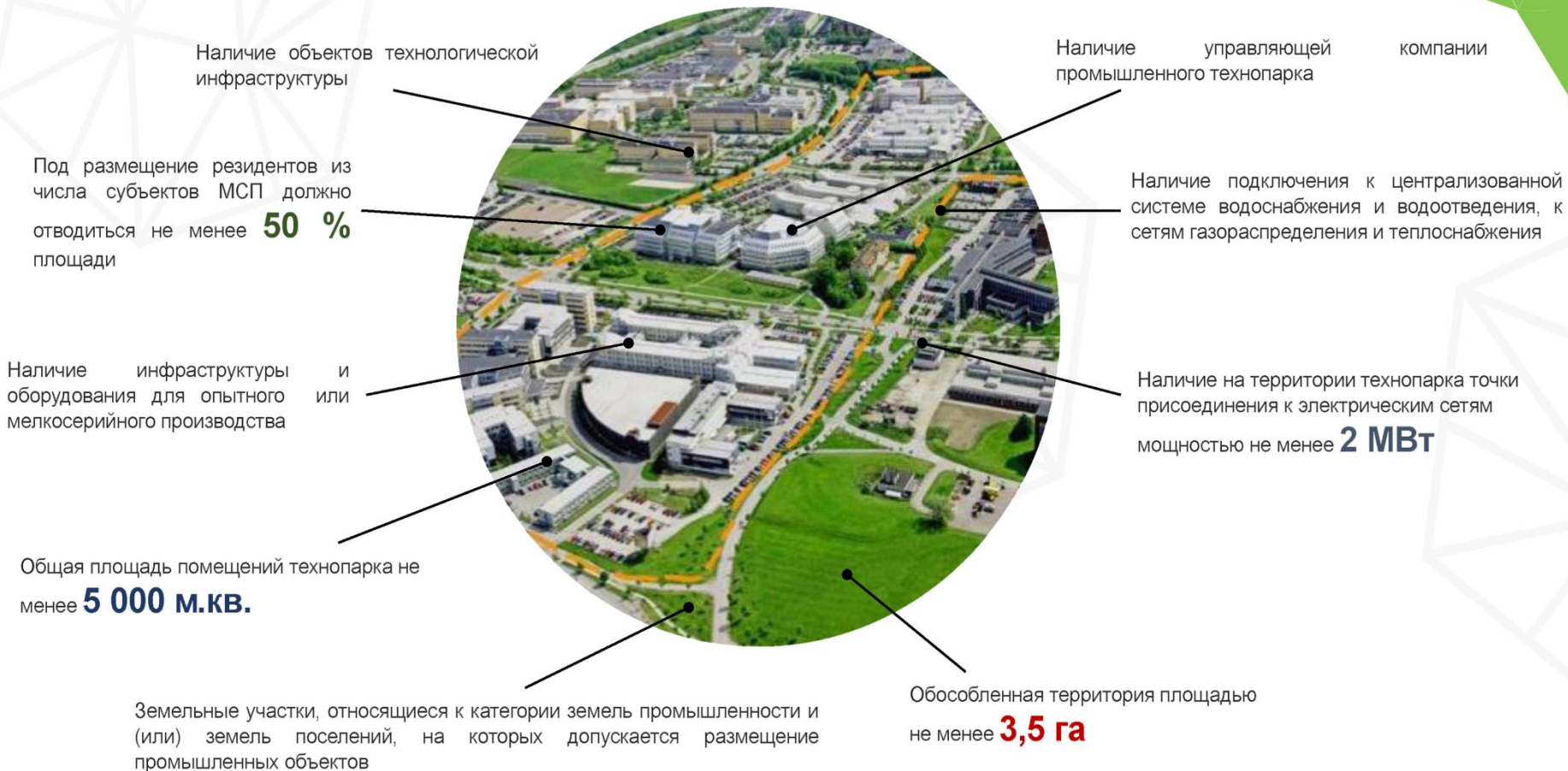
Концепция

Бизнес-план

Мастер-план

www.technopark48.ru

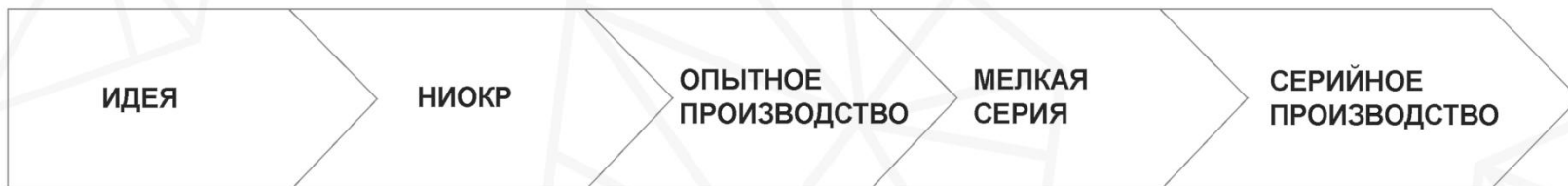
ГОСТ Р 56425 – 2015 "Технопарки. Требования"



Технопарки в ЖЦП



Технопарк



Промышленный технопарк

Новый инструмент территориального развития высокотехнологичных отраслей промышленности



Процессы

- Уточнение и проверка
- Экспертиза
- Бизнес-планирование

- Научные исследования
- Создание прототипа
- Тестирование

- Создание опытного образца
- Тестирование и доработка

- Разработка серийного образца
- Инжиниринг, разработка КД
- Сертификация

- Доработка серийного образца
- Инжиниринг, доработка КД
- Сертификация



Инфра-структура

- Центр поддержки предпринимательства
- Центр молодежного творчества
- Бизнес-инкубатор

- Центр прототипирования
- Лаборатории
- Центр коллективного пользования

- Центр коллективного пользования
- Инжиниринговый центр
- Опытная производственная площадка

- Инжиниринговый центр
- Производственная площадка
- Центр сертификации

- Инжиниринговый центр
- Производственная площадка
- Центр сертификации

ТЕХНОПАРК

Технопарк в городе Липецк – научно-производственный комплекс, создающий условия для коммерциализации знаний и технологий, при которых ученые, конструкторы, инженеры и бизнесмены совместно с участниками структуры технопарка работают над созданием конкурентоспособных наукоемких разработок в приоритетных направлениях.

ЦЕЛИ

- создание благоприятной среды для развития малого и среднего инновационного предпринимательства;
- взаимодействие с ВУЗами и НИИ, в том числе реализация совместных проектов;
- передача технологий от разработчиков в различные сектора промышленности, содействие партнерству между государственным и частным секторами экономики;
- решение вопросов включения малого и среднего инновационного предпринимательства, коллективов ученых и разработчиков в международную кооперацию, опережающее развитие экспортно-ориентированных инновационных производств;
- содействие обеспечению технологической и экономической безопасности России содействие в создании высокопроизводительных рабочих мест, снижения издержек резидентами технопарка.

СПЕЦИАЛИЗАЦИЯ



ЭКСПОРТНО-ОРИЕНТИРОВАННЫЕ ОТРАСЛИ



ЭНЕРГОСБЕРЕЖЕНИЕ И АЛЬТЕРНАТИВНАЯ ЭНЕРГЕТИКА



ИНФОРМАЦИОННЫЕ ТЕХНОЛОГИИ



СОЦИАЛЬНО-ЗНАЧИМЫЕ ПРОЕКТЫ В ЛЮБОЙ ОТРАСЛИ

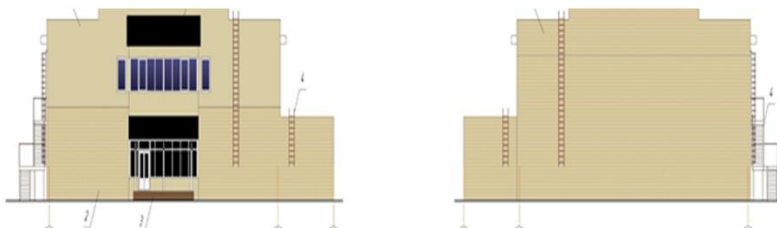
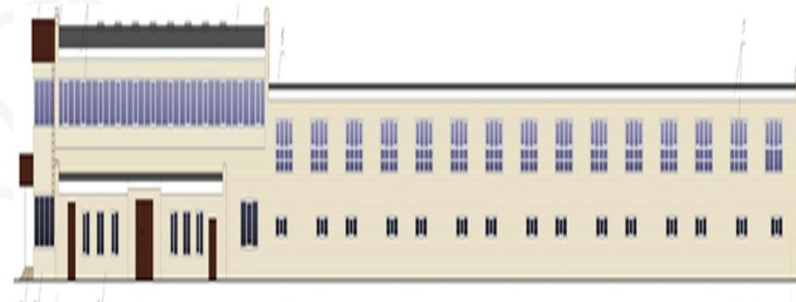
www.technopark48.ru

АДМИНИСТРАТИВНО-ОФИСНОЕ ЗДАНИЕ



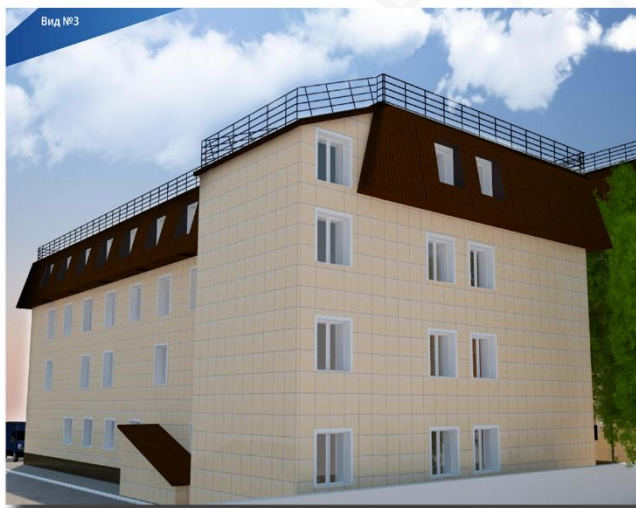
www.technopark48.ru

Производственный корпус опытно-экспериментальных исследований



www.technopark48.ru

ЛАБОРАТОРНЫЙ КОРПУС



www.technopark48.ru



Технопарк-Липецк

г. Липецк, ул. 9 Мая, вл. 27

+7 (4742) 25-13-05

tehnopark.lip@gmail.com

www.technopark48.ru