A background image showing two business people in suits shaking hands over a document. The image is overlaid with a semi-transparent blue rectangle containing text.

Вовлекаемое в оборот имущество, находящееся в областной собственности

по состоянию на 23.03.2023

Управление имущественных и земельных отношений Липецкой области

A small yellow and blue house model is placed on top of a calculator on a wooden desk.

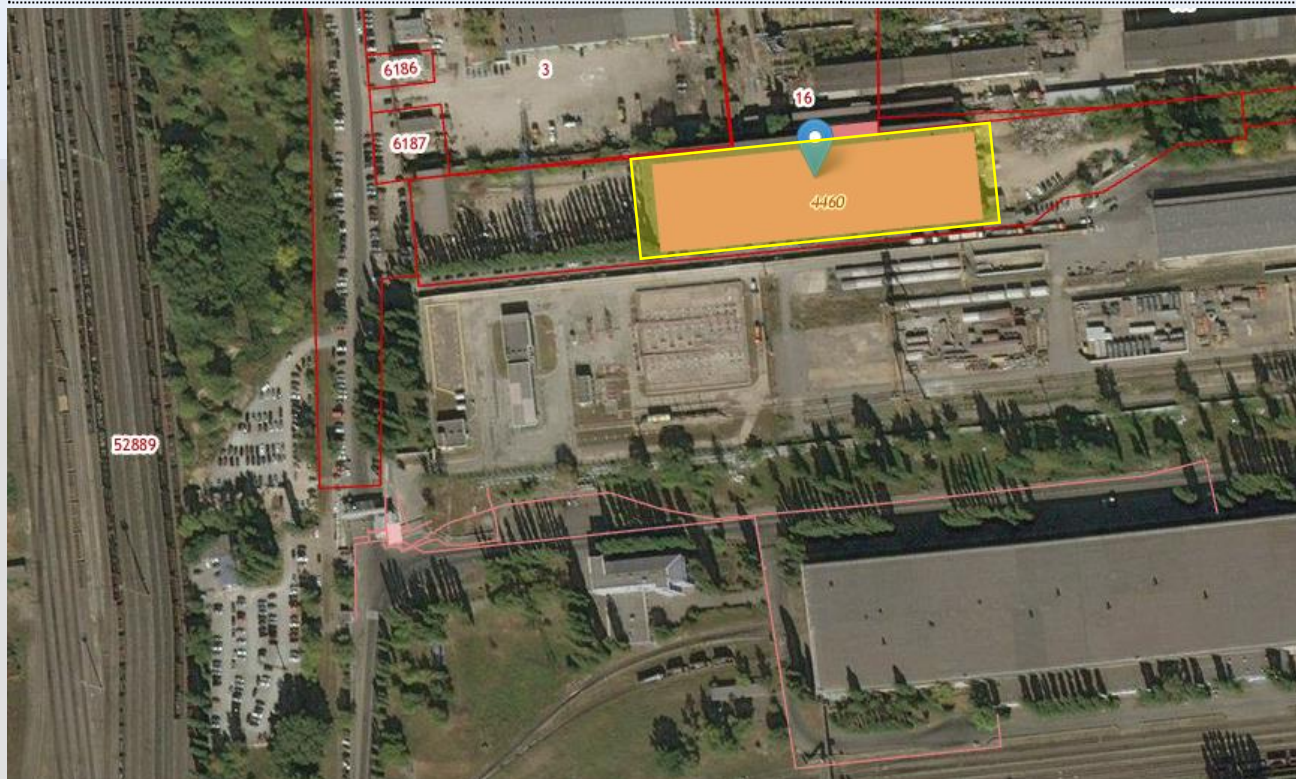
Приватизация/аренда

Наименование объекта недвижимого имущества и его характеристика

Земельный участок площадью 670 кв. м.. Кадастровый номер 48:20:0035001:4734, с расположенным на нем объектом недвижимого имущества - здание поликлиники, назначение: нежилое, площадь 663,8 кв. м, кадастровый номер 48:20:0035001:5231

Местонахождение объекта недвижимого имущества

Липецкая область,
г. Липецк, улица Алмазная, дом 6



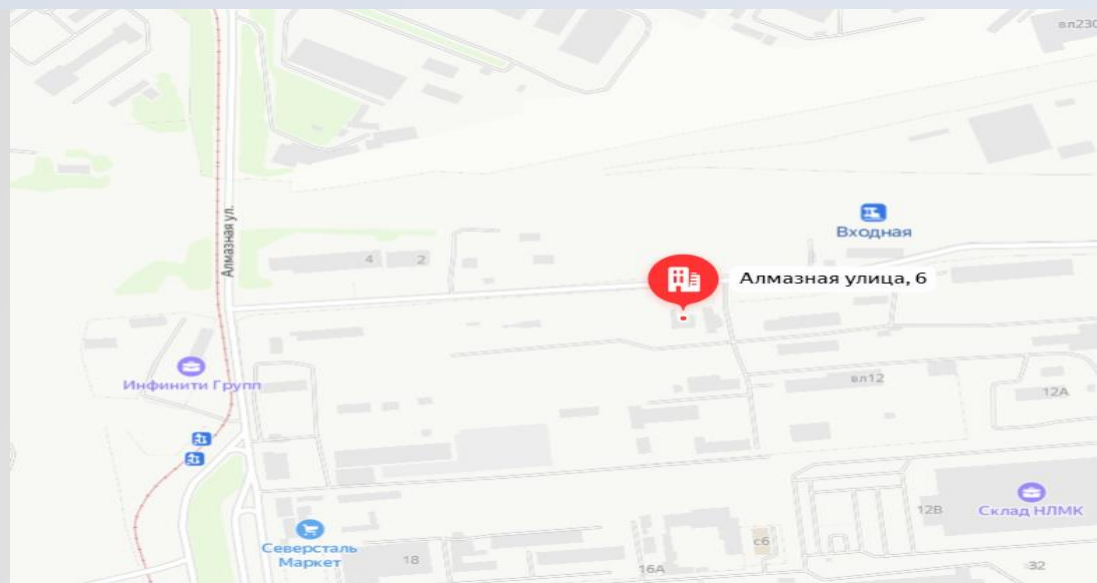
Приватизация/аренда

Наименование объекта недвижимого имущества и его характеристика

Земельный участок площадью 1390 кв. м..
Кадастровый номер 48:20:0035001:4735, с
расположенным на нем объектом недвижимого
имущества - здание столовой, назначение:
нежилое, площадь
960,6 кв. м, кадастровый номер
48:20:0035001:4537

Местонахождение объекта недвижимого имущества

Липецкая область,
г. Липецк, улица Алмазная, дом 6



Приватизация/аренда

Наименование объекта недвижимого имущества и его характеристика

Земельный участок площадью 1 187 кв. м, кадастровый номер 48:20:0037201:439 с расположенным на нем объектом недвижимого имущества - здание столовой с пристройкой и подвалом, назначение: нежилое, площадь 1 939,7 кв. м, кадастровый номер 48:20:0037201:268

Местонахождение объекта недвижимого имущества

Липецкая область,
г. Липецк, улица Алмазная, дом 10



Приватизация/аренда

Наименование объекта недвижимого имущества и его характеристика

Земельный участок площадью 8 455 кв. м, кадастровый номер 48:20:0021404:22, с расположенными на нем объектами недвижимого имущества:

школа, назначение: нежилое, площадь 877,9 кв. м, кадастровый номер 48:20:0021404:69; год постройки 1952
уборная, назначение: нежилое, площадь 21,3 кв. м, кадастровый номер 48:20:0021404:70

Местонахождение объекта недвижимого имущества

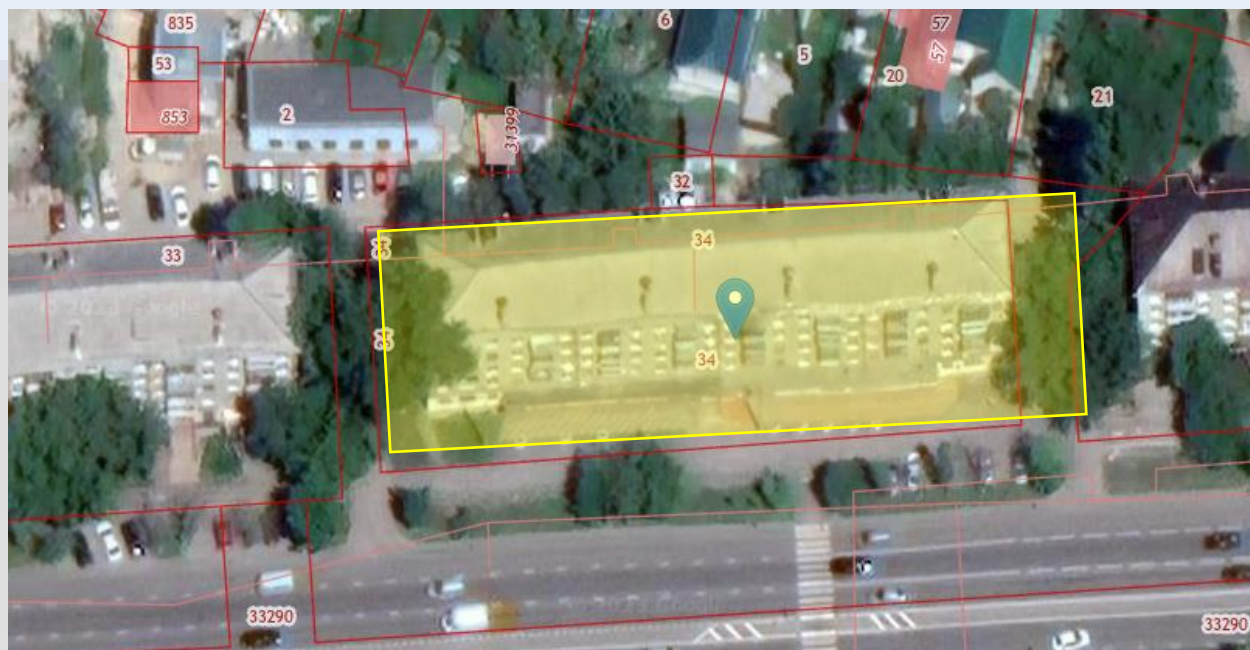
Местоположение установлено относительно ориентира, расположенного в границах участка. Почтовый адрес ориентира: Липецкая обл., г. Липецк, ул. Одоевского, дом 3



Приватизация/аренда

Наименование объекта недвижимого имущества и его характеристика	Местонахождение объекта недвижимого имущества
Помещение, назначение: нежилое, площадь 588,6 кв. м, кадастровый номер 48:20:0029915:822	Липецкая область, г. Липецк, ул. Гагарина, д. 32

Стоимость годовой арендной платы 2 157 278,88 рублей



Приватизация/аренда

Наименование объекта недвижимого имущества и его характеристика	Местонахождение объекта недвижимого имущества
Нежилое помещение № 1, назначение: нежилое, площадь 84,4 кв. м, кадастровый номер 48:20:0035101:603	Липецкая область, г. Липецк, ул. Осипенко, д. 22/6
Нежилое помещение № 2, назначение: нежилое, площадь 354,1 кв. м, кадастровый номер 48:20:0035101:602	Липецкая область, г. Липецк, ул. Осипенко, д. 22/6
Нежилое помещение № 3, назначение: нежилое, площадь 459,7 кв. м, кадастровый номер 48:20:0035101:604	Липецкая область, г. Липецк, ул. Осипенко, д. 22/6



Приватизация/аренда

**Наименование объекта
недвижимого имущества и его
характеристика**

Помещение № 1, назначение: нежилое,
площадь 146,1 кв. м, кадастровый номер
48:20:0038501:4542

Помещение № 2, назначение: нежилое,
площадь 1045,8 кв. м, кадастровый номер
48:20:0038501:4543

**Местонахождение объекта
недвижимого имущества**

Липецкая область, г. Липецк,
ул. Центральная, д.17, помещение 1

Липецкая область, г. Липецк,
ул. Центральная, д.17, помещение2



Приватизация/аренда

**Наименование объекта
недвижимого имущества и его
характеристика**

Помещение, назначение: нежилое, площадь
1018,2 кв. м, кадастровый номер
48:20:0027439:146

**Местонахождение объекта
недвижимого имущества**

Липецкая область, г. Липецк,
ул. 40 лет Октября, д.15,
помещение 1



Приватизация/аренда

Наименование объекта недвижимого имущества и его характеристика

Земельный участок площадью 18494 кв. м, кадастровый номер 48:13:1550501:110, с расположенными на нем объектами недвижимого имущества:

производственный корпус, здание автомобилеразгрузчика, склад, цех предварительных смесей, паропровод, транспортные галереи, ж/дорожные пути, железнодорожные весы, теплотрасса, сеть электроснабжения, газопровод среднего давления, навесы, горячее водоснабжение (16 объектов)

Местонахождение объекта недвижимого имущества

Липецкая область, Липецкий район, с/п Сырский сельсовет



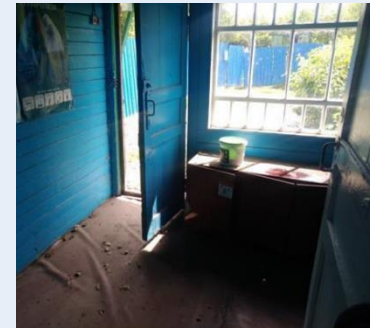
Приватизация/аренда

**Наименование объекта
недвижимого имущества и его
характеристика**

Нежилое помещение, назначение: нежилое,
площадь 59,5 кв. м, кадастровый номер
48:18:0610201:20

**Местонахождение объекта
недвижимого имущества**

Липецкая область, р-н Чаплыгинский, с/п
Новополянский сельсовет, с. Новополянье,
ул. Центральная, д. 83



Приватизация/аренда

Наименование объекта недвижимого имущества и его характеристика

Земельный участок площадью 485 кв. м,
кадастровый номер: 48:11:1070111:35, с
расположенным на нем объектом недвижимого
имущества - фельдшерско-акушерский пункт,
назначение: нежилое, площадь 53 кв. м,
кадастровый номер: 48:11:0000000:3726

Местонахождение объекта недвижимого имущества

Российская Федерация, Липецкая область,
Лебединский муниципальный район, сельское
поселение Ольховский сельсовет, село Новое
Раkitино



Приватизация/аренда 2023

Наименование объекта недвижимого имущества и его характеристика

Земельный участок площадью 2 243 кв. м, кадастровый номер 48:16:1100101:406, с расположенным на нем объектом недвижимого имущества – Здание - Спальный корпус № 1, назначение: нежилое, площадь 1 464,3 кв. м, кадастровый номер 48:16:0000000:2311

Местонахождение объекта недвижимого имущества

Местоположение установлено относительно ориентира, расположенного в границах участка. Почтовый адрес ориентира: Липецкая область, р-н Усманский, с/п Октябрьский сельсовет, с. Октябрьское



Приватизация/аренда

Наименование объекта недвижимого имущества и его характеристика

Земельный участок площадью 197 кв. м, кадастровый номер 48:18:0570107:15 с расположенным на нем объектом недвижимого имущества - ФАП, назначение: нежилое, площадь 53,6 кв. м, кадастровый номер 48:18:0570107:21

Местонахождение объекта недвижимого имущества

Местоположение установлено относительно ориентира, расположенного в границах участка. Почтовый адрес ориентира: Липецкая область, р-н Чаплыгинский, с/п Зенкинский сельсовет, п. Тупки, ул. Зеленая, д. 9



Приватизация/аренда

Наименование объекта недвижимого имущества и его характеристика

Земельный участок площадью 34313 кв. м, кадастровый номер 48:17:0000000:275 с расположенными на нем объектами недвижимого имущества – здания и сооружения школы-интерната, назначение: нежилое, площадь 3145,6 кв. м, кадастровый номер 48:17:0000000:936

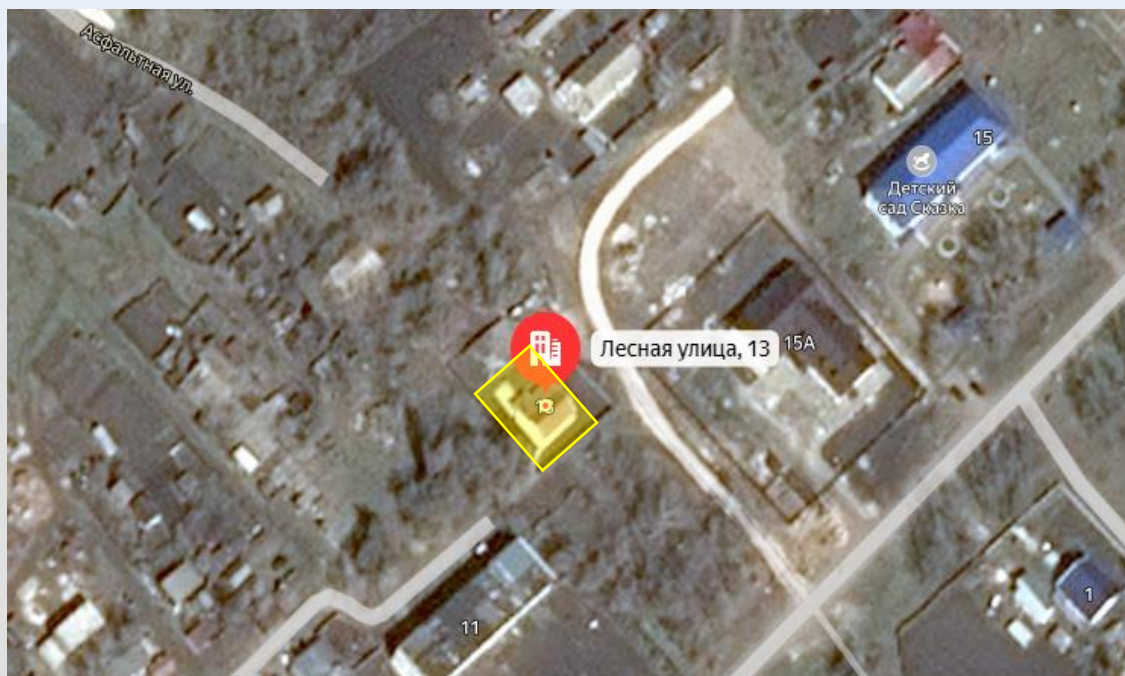
Местонахождение объекта недвижимого имущества

Местоположение установлено относительно ориентира, расположенного в границах участка. Почтовый адрес ориентира: Липецкая область, р-н Хлевенский, с/п Дмитряшевский сельсовет, с. Дмитряшевка, ул. Карла Маркса, д. 16



Приватизация/аренда

Наименование объекта недвижимого имущества и его характеристика	Местонахождение объекта недвижимого имущества
Фельдшерско-акушерский пункт, назначение: нежилое, площадь 71,3 кв. м, кадастровый номер 48:02:0580101:464	Липецкая область, Грязинский район, сельское поселение Княжебайгорский с/с,д. Кубань, ул. Лесная, д. 13



Приватизация/аренда

Наименование объекта недвижимого имущества и его характеристика	Местонахождение объекта недвижимого имущества
Нежилое помещение, назначение: нежилое, площадь 104,5 кв. м, кадастровый номер 77:06:0009001:1856	г. Москва, ул. Профсоюзная, д. 104
Нежилое помещение, назначение: нежилое, площадь 134,4 кв. м, кадастровый номер 77:06:0009001:1857	г. Москва, ул. Профсоюзная, д. 104



Приватизация/аренда

Наименование объекта недвижимого имущества и его характеристика	Местонахождение объекта недвижимого имущества
Машино-место № 106, кадастровый номер 77:01:0006024:4918, площадью 19,2 кв. м	г. Москва, ул. Марксистская, д. 7
Машино-место № 107, кадастровый номер 77:01:0006024:4889, площадью 18,4 кв. м	г. Москва, ул. Марксистская, д. 7
Машино-место № 108, кадастровый номер 77:01:0006024:4901, площадью 18,7 кв. м	г. Москва, ул. Марксистская, д. 7
Машино-место №506, кадастровый номер 77:06:0006005:12766, площадью 19,1 кв. м	г. Москва, ул. Профсоюзная, д. 104, пом. I
Машино-место №507, кадастровый номер 77:06:0006005:12765, площадью 18,5 кв. м	г. Москва, ул. Профсоюзная, д. 104, пом. I



Продажа/аренда

Наименование объекта недвижимого имущества и его характеристика

Свинотоварная ферма, назначение: иное сооружение, площадь 14392,1 кв. м, кадастровый номер 48:18:1640401:114

Местонахождение объекта недвижимого имущества

Липецкая область, р-н Чаплыгинский, примерно в 750 м по направлению на северо-восток от п. Рощинский (с/п Шишкинский сельсовет)



Аренда

Наименование объекта недвижимого имущества и его характеристика

Помещение №1, назначение: нежилое, площадь 86,4 кв. м, кадастровый номер 48:20:0035102:10442

Местонахождение объекта недвижимого имущества

Липецкая область, г. Липецк, ул. Невского, д. 1ф, пом. 1



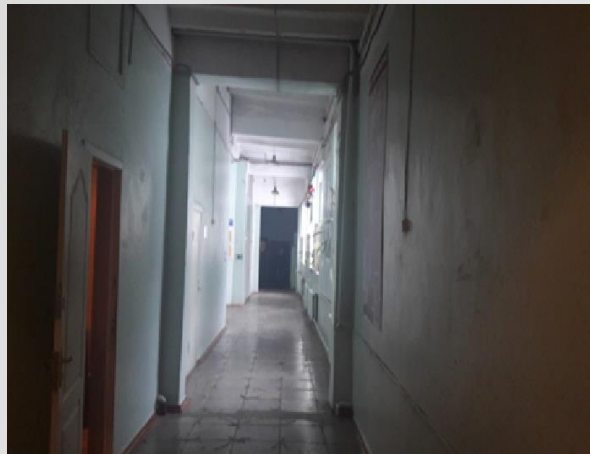
Аренда

Наименование объекта недвижимого имущества и его характеристика

Здание мастерской, назначение: нежилое, площадь 1313,8 кв. м, кадастровый номер 48:20:0046001:1206

Местонахождение объекта недвижимого имущества

Липецкая область, г. Липецк, пр-кт Победы, д. 69а, пом. 2



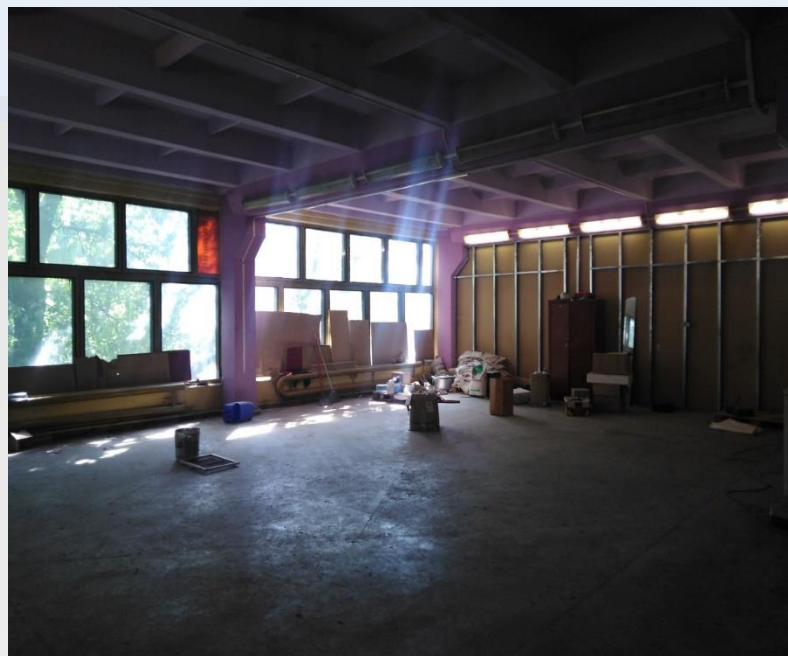
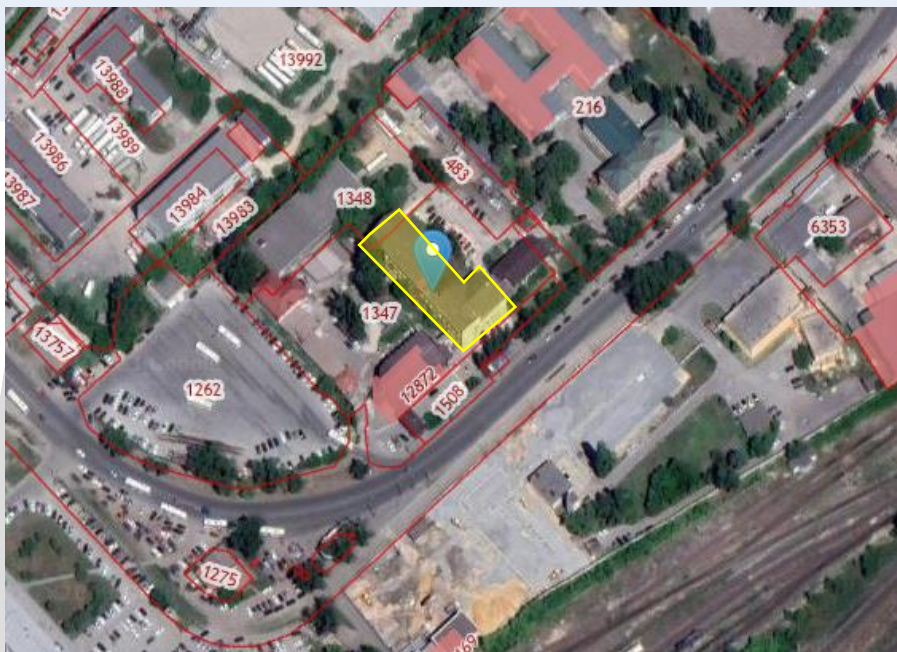
Аренда

Наименование объекта недвижимого имущества и его характеристика

Здание мастерских, назначение: нежилое, площадь 2233,7 кв. м, кадастровый номер 48:20:0035102:9491

Местонахождение объекта недвижимого имущества

Липецкая область, г. Липецк, ул. 9 Мая, д. 22



Аренда

Наименование объекта недвижимого имущества и его характеристика	Местонахождение объекта недвижимого имущества
Административное здание с пристройкой, назначение: нежилое, площадь 107,6 кв. м, кадастровый номер 48:20:0012001:2583	г. Липецк, ул. Московская, д. 77а
Здание сторожевого блока, назначение: нежилое, площадь 8,4 кв. м, кадастровый номер 48:20:0012001:2587	г. Липецк, ул. Московская, д. 77а
Здание гаража, назначение: нежилое, площадь 48,8 кв. м, кадастровый номер 48:20:0012001:2585	г. Липецк, ул. Московская, д. 77а
Здание гаража-мастерской, назначение: нежилое, площадь 222,8 кв. м, кадастровый номер 48:20:0012001:2586	г. Липецк, ул. Московская, д. 77а
Эстакада для хранения оборудования, назначение: нежилое, площадь 165,5 кв. м, кадастровый номер 48:20:0012001:2588	г. Липецк, ул. Московская, д. 77а



Аренда

Наименование объекта недвижимого имущества и его характеристика	Местонахождение объекта недвижимого имущества
Комплекс зданий столовой по пом. 4 в подвале, назначение: нежилое, площадь 107,3 кв. м, кадастровый номер 48:20:0035102:12648	Липецкая область, г. Липецк, ул. 9 Мая, д. 146 пом. 4
Комплекс зданий столовой по пом. 6 с пристройкой, назначение: нежилое, площадь 680,5 кв. м, кадастровый номер 48:20:0035102:12645	Липецкая область, г. Липецк, ул. 9 Мая, д. 146 пом. 6
Комплекс зданий столовой по пом. 7 в подвале, назначение: нежилое, площадь 141,3 кв. м, кадастровый номер 48:20:0035102:12646	Липецкая область, г. Липецк, ул. 9 Мая, д. 146 пом. 7



Аренда



Наименование объекта недвижимого имущества и его характеристика	Местонахождение объекта недвижимого имущества
Лечебный корпус №2, назначение: нежилое, площадь 906,3 кв. м, кадастровый номер 48:20:0038501:8720	Липецкая область, г. Липецк, ул. Писарева, д. 2а
Пищеблок, назначение: нежилое, площадь 177,9 кв. м, кадастровый номер 48:20:0038501:8723	Липецкая область, г. Липецк, ул. Писарева, д. 2а
Хозяйственный корпус, назначение: нежилое, площадь 310,9 кв. м, кадастровый номер 48:20:0038501:8727	Липецкая область, г. Липецк, ул. Писарева, д. 2а

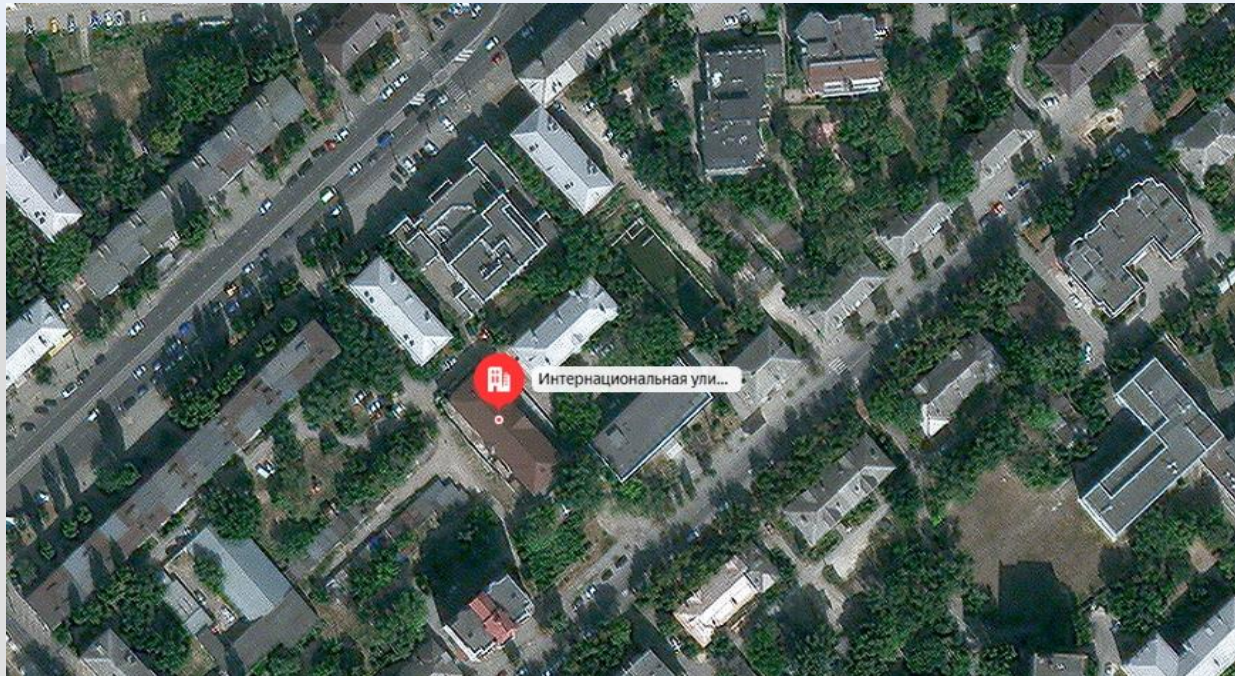
Аренда

Наименование объекта недвижимого имущества и его характеристика

Гараж, назначение: нежилое, площадь 15,2 кв. м, кадастровый номер 48:20:0000000:25404

Местонахождение объекта недвижимого имущества

г. Липецк, ул. Интернациональная, д. 55, гараж во дворе



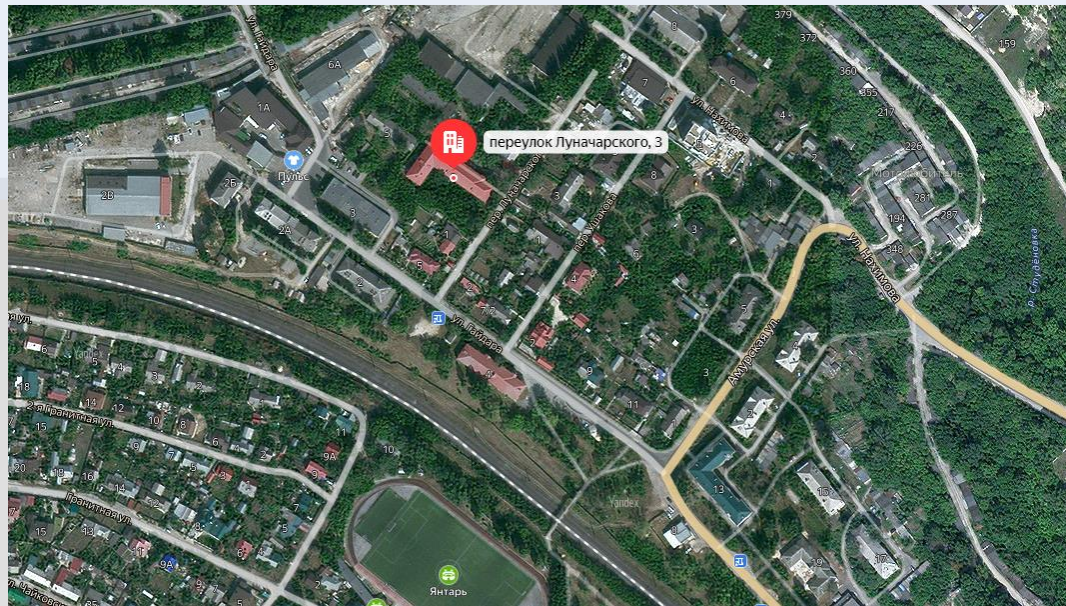
Аренда

Наименование объекта недвижимого имущества и его характеристика

Гараж, лаборатория, назначение: нежилое, площадь 445,3 кв. м, кадастровый номер 48:20:0021002:2590

Местонахождение объекта недвижимого имущества

г. Липецк, пер. Луначарского, д. 3



Есть вопросы о приобретении прав на объекты областной собственности?

Вы можете обратиться в отдел по работе с областной собственностью по телефонам:

+ 7 (4742) 77-13-82 – Уколова Татьяна Викторовна

+ 7 (4742) 23-09-02 – Галкина Наталья Сергеевна

