

# Межрегиональный кооперационный форум

Липецк,  
29.11.2023

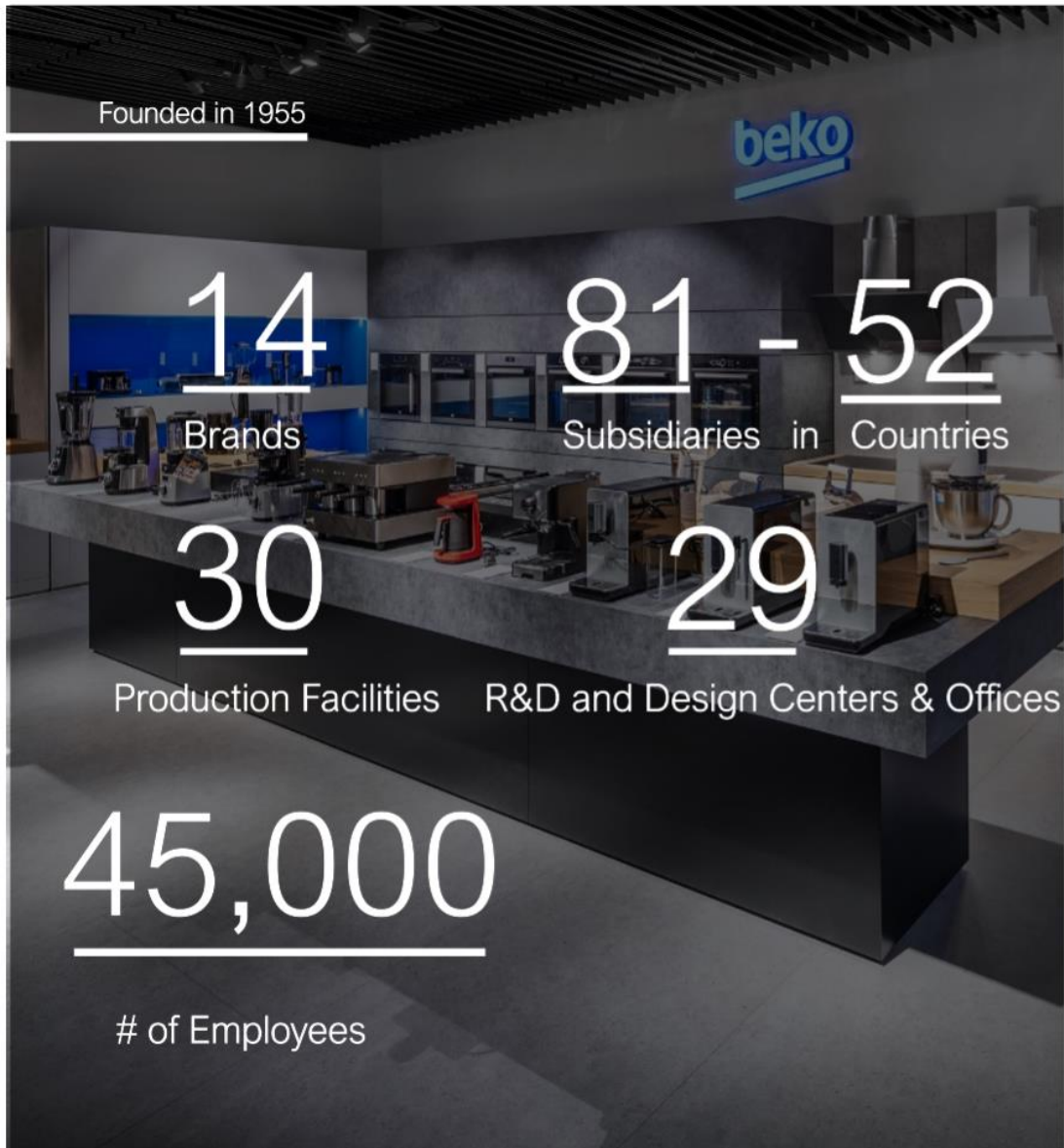
**Arçelik**



Бильгин Хаджиоглу, R&D Директор IHP appliances & VEKO, приветствует участников Межрегионального кооперационного форума и желает успеха предприятиям и компаниям в решении инженерных задач и бизнесе.!

# Arcellik в мире

Founded in 1955



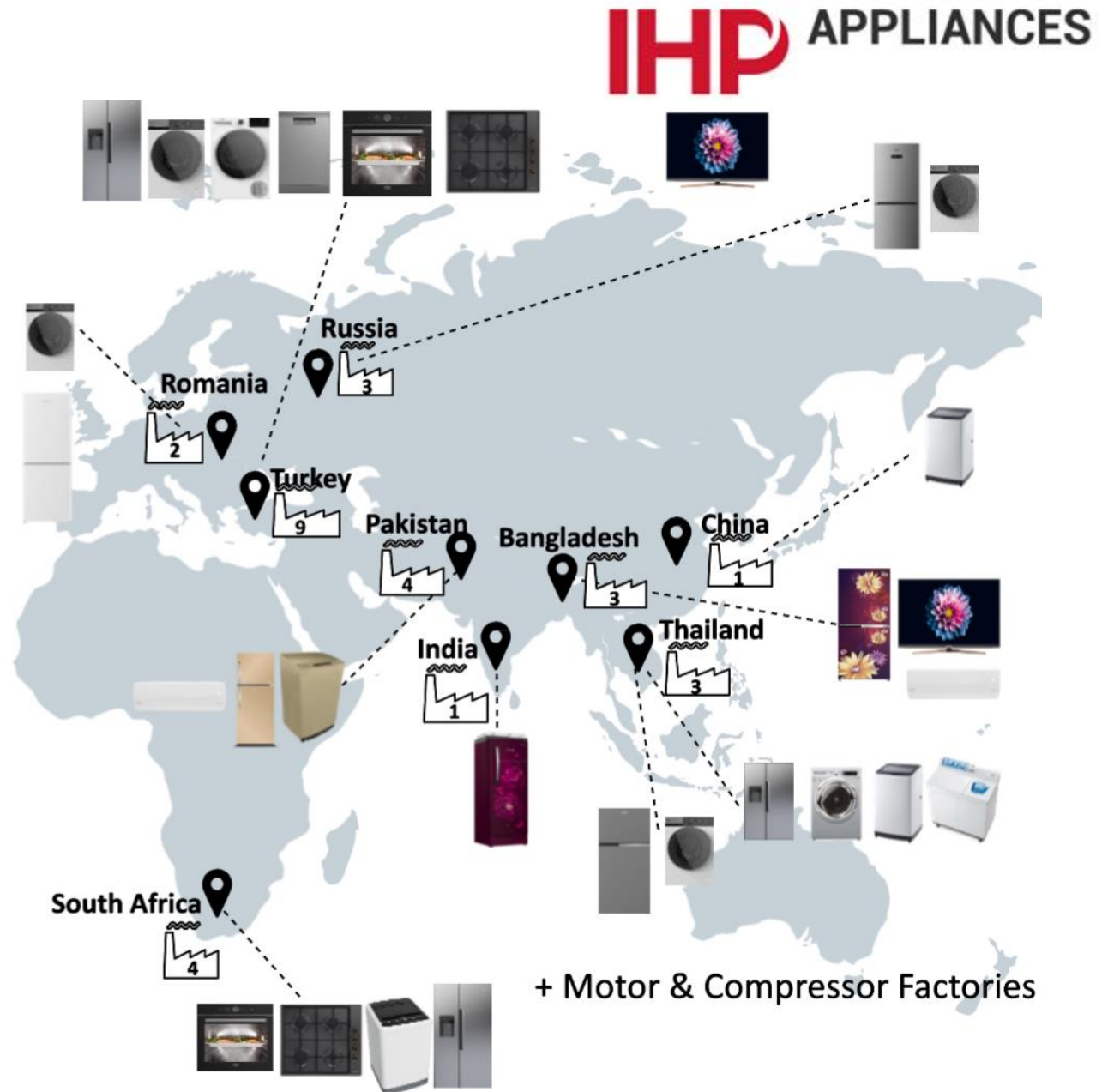
**14**  
Brands

**81 - 52**  
Subsidiaries in Countries

**30**  
Production Facilities

**29**  
R&D and Design Centers & Offices

**45,000**  
# of Employees



## 2 Производственных площадки в Липецке и Киржаче

### Киржач



**beko** **GRUNDIG**

### Липецк



**i** **INDESIT** **Hotpoint** **STINOL**

*На 2 площадках размещены 4 завода ( 2+2) по производству холодильников и стиральных машин с суммарной мощностью около 4 миллионов единиц бытовой техники*

# Немного об инжиниринге

- Арчелик разрабатывает новые Продукты и Процессы , используя собственные ресурсы и организацию как корпоративно , так и локально.
- В Турции государство поддерживает разработки на законодательном уровне.

## Основные меры поддержки R&D в Турции

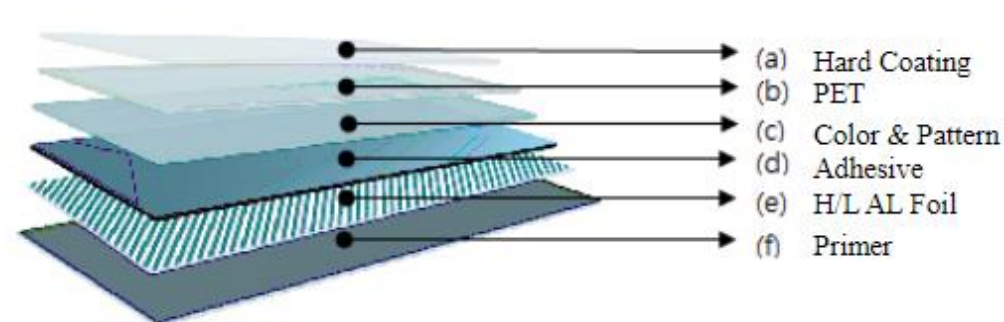
Налоговые субсидии

Субсидии R&D/Дизайн центра	Субсидии для Технопарков
Вычет налога на прибыль(100%)	Corporate Tax Exemption
Освобождение от НДС (до 95%)	Освобождение от НДС (до 95%)
-	Освобождение от НДС
Social Security Premium Support (Employer's Share)	
(50%) Customs Duty Exemption	
Stamp Duty Exemption	

- Локально Арчелик ( здесь IHP appliances) открыт для сотрудничества в области НИОКР, науки, новых разработок и компонентов.
- В части локализации критичных компонентов далее несколько примеров в фокусе инжиниринга ..

# Ламинированный металл

**Назначение:** Используется для наружных панелей холодильника, используется в виде предокрашенных, либо ламинированных декоративными плёнками листами металла



**Описание проблемы:** На данный момент отсутствуют отечественные аналоги



реализуется в партнерстве с НЛМК

# HIPS экструзионный

**Назначение:** используется для производства экструдированного листа (толщины 1-4.5 мм) из которого в дальнейшем методом термоформовки производится внутренняя оболочка шкафа (камера) и внутренняя оболочка двери (контрдвери) холодильника



**Описание проблемы:** На данный момент марки, производимые отечественными производителями (напр. 825ES) при испытаниях деталей, изготовленных из данного материала в составе продукта (испытание маслом) не проходят тест с положительным результатом. Трещины проявляются в основном в области испарителя холодильной камеры а так же переходов.



реализуется в партнерстве с МИСиС,  
используя возможности  
господдержки через Агентство  
технологического развития (  
постановление 208)

# Приводной ремень для стиральных

## машин

**Назначение:** Используется для передачи вращения от электродвигателя к шкиву барабана стиральных машин

**Описание проблемы:** На данный момент отсутствуют отечественные аналоги ремней



нет локального поставщика, при этом почти в каждом областном центре есть заводы РТИ. Возможно для таких компонентов и необходим рынок инжиниринговых услуг.

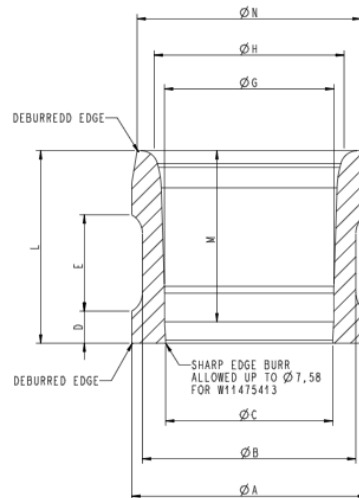
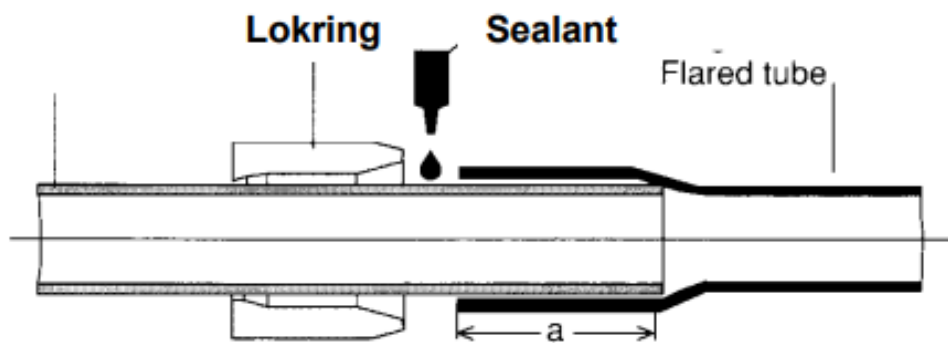
**Контактное лицо:** Журавлев Сергей



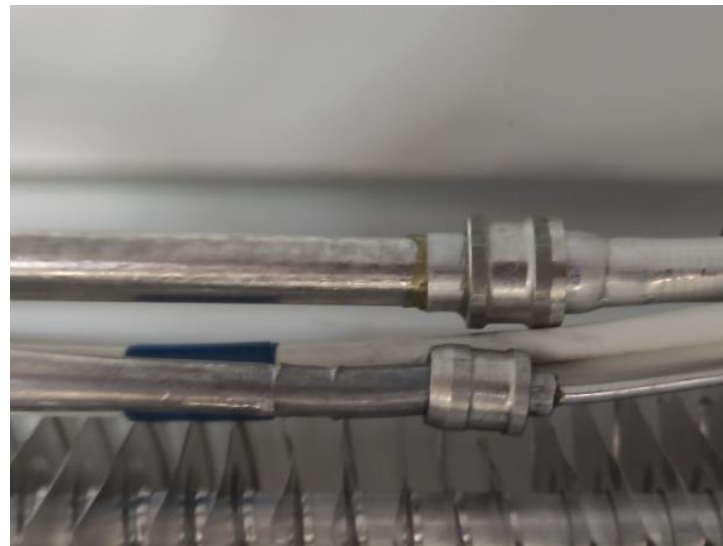
# Локринг

**Назначение:** Используется для соединения труб холодильника

**Описание проблемы:** На данный момент отсутствуют отечественные аналоги локринг-кольца и клея для него.

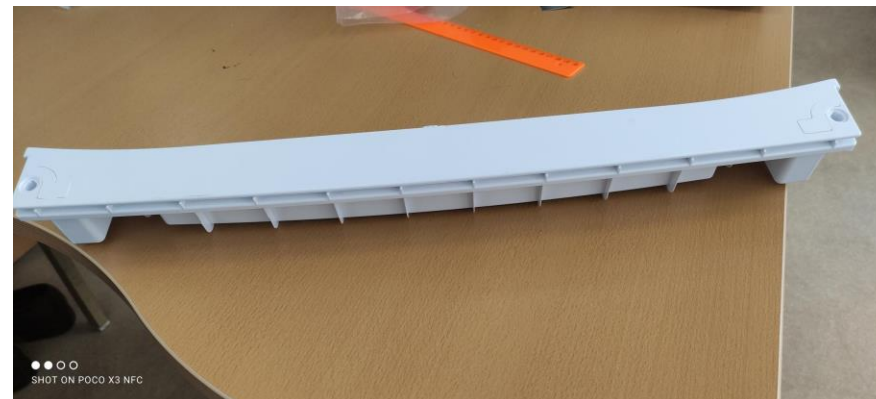


нет локального поставщика. Также тема в которой необходима инженеринговая поддержка для потенциального поставщика.



# ABS предокрашенный

**Назначение:** Используется для наружных компонентов холодильника - наклейки дверей(на фото), панель управления и т.д. Детали изготавливаются методом инъекции, подвержены воздействию пены и УФ излучения



**Описание проблемы:** На данный момент отсутствуют отечественные аналоги запрашиваемых нами марок



**Контактное лицо:** Владимир Сафонов

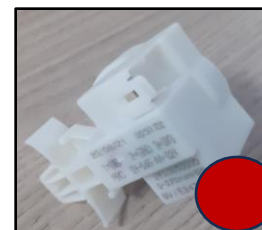


нет локального поставщика.  
Вероятно сотрудничество университетов и поставщиков помогло бы..

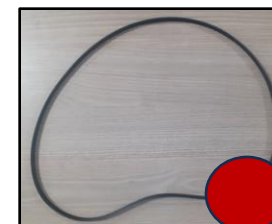
# Заключение

1. IHP appliances имеет стандартную процедуру омологации для полных аналогов материалов и компонентов.
2. Господдержка через ATP эффективна для реально значимых для государства материалов и компонентов. Позволяет использовать патентный потенциал университетов
3. Для части компонентов требуется инжиниринговая поддержка для малых и средних предприятий, которые не имеют развитые технические собственные структуры. Вероятно, для таких предприятий необходим рынок инжиниринговых услуг и господдержка для их технического перевооружения.

Examples of critical components:



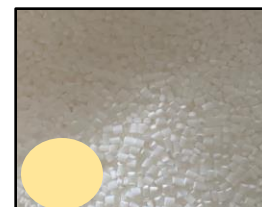
Pressure Sensor



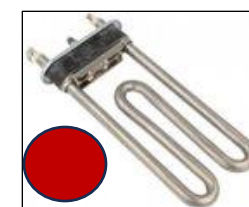
WM Belt



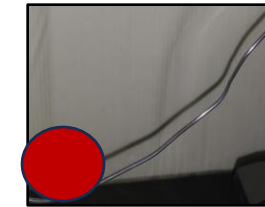
Self Colored ABS



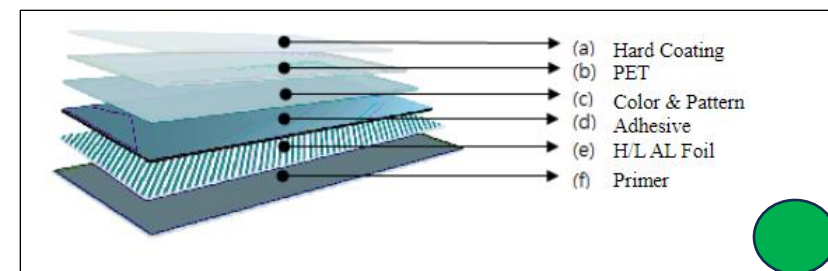
HIPS Ext



heater



Al-Capillary Tubes



Al-Capillary Tubes





СПАСИБО ЗА ВНИМАНИЕ!!!