

Фонд развития промышленности Липецкой области

Возможности финансирования и поддержки проект



фрп



**ФОНД РАЗВИТИЯ
ПРОМЫШЛЕННОСТИ
ЛИПЕЦКОЙ ОБЛАСТИ**

МИССИЯ ФОНДА

– предоставлять финансовую поддержку в виде займов субъектам деятельности в сфере промышленности для реализации проектов, направленных на создание, завершение разработки и внедрение в производство новой высокотехнологичной конкурентоспособной промышленной продукции.



ПРИНЦИПЫ РАБОТЫ ФОНДА:

1 Целевое назначение займа

Мы финансируем проекты, направленные на импортозамещение, освоение наилучших доступных технологий, цифровизацию производств, диверсификацию предприятий ОПК, производство комплектующих, маркировку лекарств и товаров, повышение производительности труда.

2 Возвратные займы и хорошее обеспечение

Мы даем «длинные и дешёвые» деньги и хотим иметь твердые гарантии от инициаторов проекта. Мы не рассчитываем на долю в выручке и не берем комиссий, но мы требуем качественное и надёжное обеспечение займов. Бюджетные деньги должны быть возвращены, даже если с проектом что-то пойдёт не так.

3 Поддержка – разным, приоритет – сильным

Мы оцениваем качество проекта и профессионализм команды. В первую очередь мы помогаем успешным компаниям, имеющим потенциал и перспективу развития, которые с высокой вероятностью дадут результат.

4 Принцип «одного окна»

Мы говорим с бизнесом на одном языке. При получении консультации каждый может бесплатно получить информацию не только о программах Фонда, но и о других формах государственной поддержки промышленных предприятий.




РЕЗУЛЬТАТЫ РАБОТЫ ФОНДА 2022/23г:



15 проектов поддержано:

Общий бюджет инвестиционных проектов:



	Ранее вложенные средства	322 млрд руб.
	Заемные средства	1,56 млрд руб.
	Объем планируемых инвестиций, помимо средств ФРП	253 млрд руб.



22,47 млрд руб.
плановая выручка
от продукции по проекту



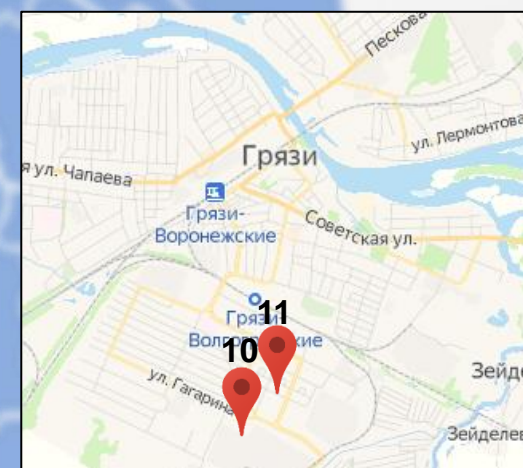
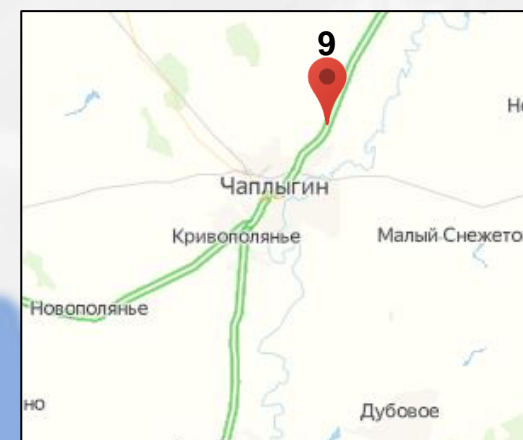
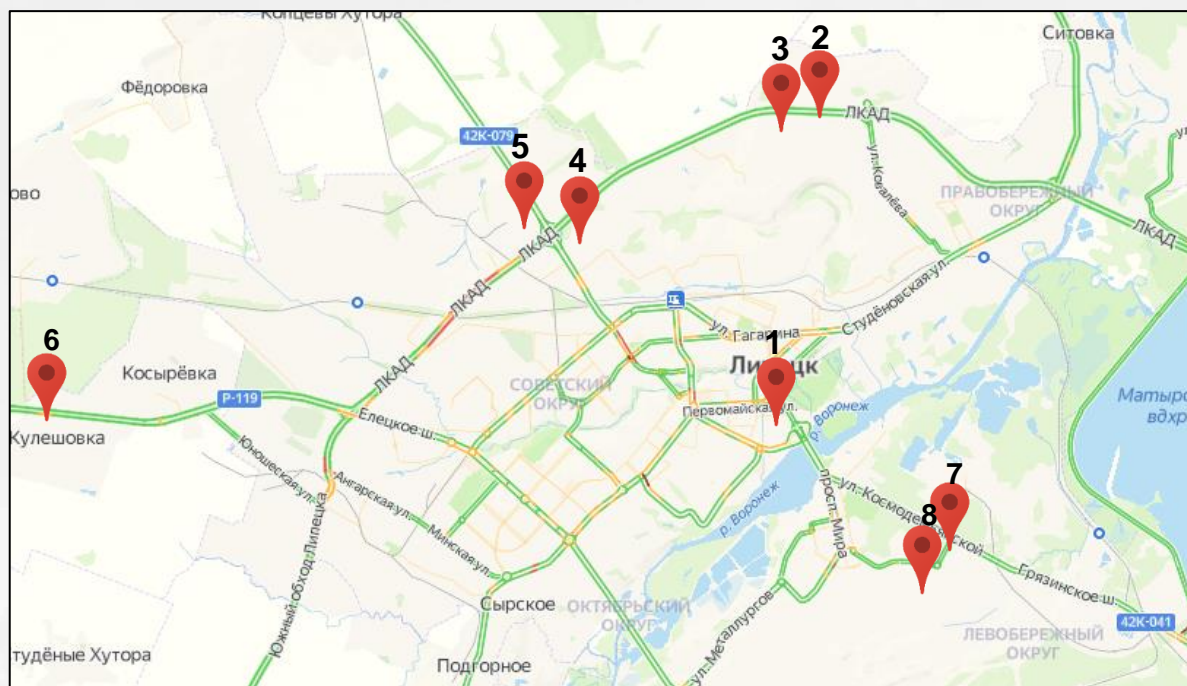
181 новых рабочих мест



+1

Промышленный кластер
«Сельхозмашиностроения»

СХЕМА ТЕРРИТОРИАЛЬНОГО РАЗМЕЩЕНИЯ УЧАСТНИКОВ ПРОМЫШЛЕННОГО КЛАСТЕРА «ЛИПЕЦКИЙ КЛАСТЕР СЕЛЬХОЗМАШИНОСТРОЕНИЯ»

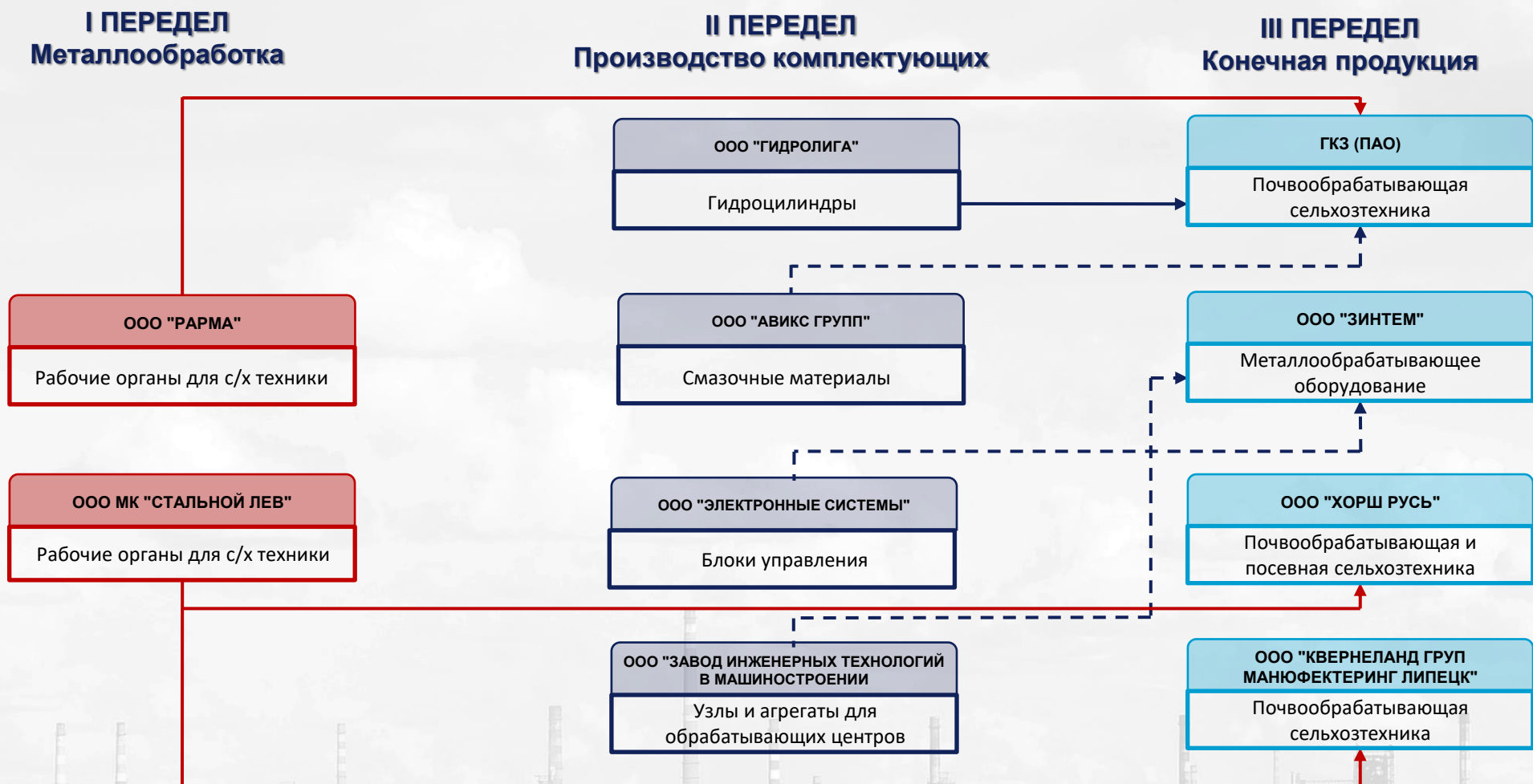


СПИСОК УЧАСТНИКОВ ПРОМЫШЛЕННОГО КЛАСТЕРА «ЛИПЕЦКИЙ КЛАСТЕР СЕЛЬХОЗМАШИНОСТРОЕНИЯ»:

- 1 ФОНД РАЗВИТИЯ ПРОМЫШЛЕННОСТИ ЛИПЕЦКОЙ ОБЛАСТИ - СПЕЦИАЛИЗИРОВАННАЯ ОРГАНИЗАЦИЯ ПРОМЫШЛЕННОГО КЛАСТЕРА (СОПК)
- 2 ООО "ЗАВОД ИНЖЕНЕРНЫХ ТЕХНОЛОГИЙ В МАШИНОСТРОЕНИИ"
- 3 ООО "ЗИНТЕМ"
- 4 ООО "ГИДРОЛИГА"
- 5 ООО "КВЕРНЕЛАНД ГРУП МАНЮФЕКТЕРИНГ ЛИПЕЦК"
- 6 ООО "РАРМА"
- 7 ООО МК "СТАЛЬНОЙ ЛЕВ"
- 8 ООО "ЭЛЕКТРОННЫЕ СИСТЕМЫ"
- 9 ООО "ХОРШ РУСЬ"
- 10 ГКЗ (ПАО)
- 11 ООО "АВИКС ГРУПП"


**ЛИПЕЦКАЯ
ОБЛАСТЬ**

СХЕМАТИЧЕСКОЕ ИЗОБРАЖЕНИЕ ФУНКЦИОНАЛЬНОЙ ЗАВИСИМОСТИ УЧАСТНИКОВ ПРОМЫШЛЕННОГО КЛАСТЕРА «ЛИПЕЦКИЙ КЛАСТЕР СЕЛЬХОЗМАШИНОСТРОЕНИЯ»



Условные обозначения:

- - договор о поставке промышленной продукции промышленного кластера
- > - договор о реализации проекта по производству импортозамещающей промышленной продукции промышленного кластера



ПРОГРАММЫ СОВМЕСТНОГО ФИНАНСИРОВАНИЯ (С ФЕДЕРАЛЬНЫМ ФОНДОМ РАЗВИТИЯ ПРОМЫШЛЕННОСТИ)



Проекты развития

Область применения

Программа предназначена для проектов, направленных на:

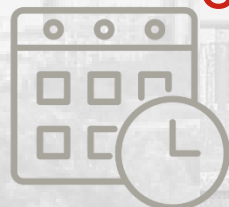
- производство высокотехнологичной продукции гражданского назначения с импортозамещающим потенциалом;
- внедрение наилучших доступных технологий (НДТ);
- производство станкоинструментальной продукции, соответствующей принципам НДТ с импортозамещающим потенциалом;
- повышение уровня автоматизации и цифровизации промышленных предприятий;
- выпуск высокотехнологичной продукции гражданского или двойного назначения на предприятиях ОПК;
- технологическое перевооружение и модернизацию судоремонтных предприятий.

Сумма займа:



20-200 млн руб.

Срок займа:



до 5 лет

Условия займа



Процентная ставка:

5% базовая ставка

3% при банковской гарантии, а также гарантии ВЭБ.РФ, Корпорации МСП, региональных гарантийных организаций (РГО) или ЭКСАР

3% при покупке российского оборудования и (или) отечественного программного обеспечения на сумму $\geq 50\%$ от суммы займа



Софинансирование:

$\geq 20\%$ бюджета проекта, в том числе за счет собственных средств, средств частных инвесторов или банков



Льготный период:

до 3х лет освобождение от уплаты основного долга



Целевой объем продаж¹:

$\geq 50\%$ от суммы займа в год, начиная со 2 года серийного производства



Среднегодовой рост выработки на одного сотрудника²:

$\geq 5\%$ начиная со 2 года после получения займа

¹ Требование не устанавливается для проектов, направленных на технологическое перевооружение и модернизацию судоремонтных предприятий, а также на повышение уровня автоматизации и цифровизации промышленных предприятий.

² Устанавливается только для проектов, направленных на повышение уровня автоматизации и цифровизации промышленных предприятий.



Комплектующие изделия

Область применения

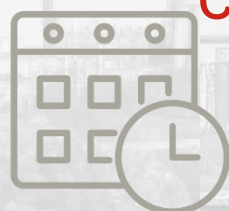
Программа предназначена для проектов, направленных на организацию и/или модернизацию производства комплектующих изделий, применяемых в составе промышленной продукции, перечисленной в приложении ¹ к ПП РФ № 719 "О подтверждении производства промышленной продукции на территории РФ" и/или производимая в рамках проекта продукция содержится в Перечне комплектующих изделий, необходимых для отраслей промышленности, утверждаемых Межведомственной комиссией.²

Сумма займа:



20-200 млн руб.

Срок займа:



до 5 лет

Условия займа



Процентная ставка:

3% на весь срок при банковской гарантии, ВЭБ.РФ, Корпорации МСП, региональных гарантийных организаций
5% на оставшийся срок займа при других видах обеспечения



Софинансирование:

≥ 20% бюджета проекта, в том числе за счет собственных средств, средств частных инвесторов или банков



Льготный период:

до 3х лет освобождение от уплаты основного долга



Целевой объем продаж :

≥ 30% от суммы займа в год, начиная со 2 года серийного производства

¹ <https://bod.frprf.ru/public/documents/perechen-produkcii-v-sostave-kotoroj-dolzny-primenyatsya-proizvodimye-komplektuyushhie>

² Межведомственная комиссия по вопросам развития производства комплектующих, необходимых для отраслей промышленности, создаваемая в целях определения и формирования Перечня комплектующих изделий, необходимых для отраслей промышленности. Состав комиссии утверждается приказом Министерства промышленности и торговли РФ



РЕГИОНАЛЬНЫЕ ПРОГРАММЫ ФИНАНСИРОВАНИЯ



Кластерный проект

Область применения

Программа направлена на внедрение в производство новой конкурентоспособной и высокотехнологичной продукции гражданского назначения с импортозамещающим потенциалом у участников промышленных кластеров.

Преимущества:

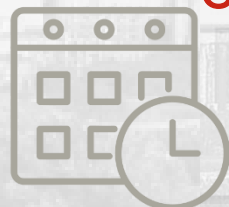
- Снижение документальной нагрузки на Заемщика
- Сокращение времени рассмотрения заявки РФРП
- Доступ к федеральным мерам поддержки после аккредитации кластера
- Развитие текущих кооперационных связей

Сумма займа:



5-50 млн руб.

Срок займа:



до 3 лет

Условия займа



Процентная ставка:

0,5*КС базовая ставка

0,4*КС при реализации совместного проекта по производству промышленной продукции кластера в целях импортозамещения

0,3*КС при реализации совместного проекта по производству промышленной продукции



Софинансирование:

≥ 20% бюджета проекта, в том числе за счет собственных средств, средств частных инвесторов или банков



Льготный период:

до 2х лет освобождение от уплаты основного долга



Обеспечение :

банковская гарантия на всю сумму займа +%



Заклучить Соглашение с СОПК
(специализированной организацией промышленного кластера)



Проектное финансирование

Область применения

Программа направлена на производство конкурентоспособной и высокотехнологичной продукции гражданского назначения с импортозамещающим или экспортным потенциалом на территории Липецкой области.

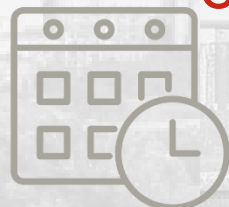
Возможность направлять денежные средства на пополнение оборотных активов, в рамках инвестиционного проекта – в объеме до 20% от суммы займа.

Сумма займа:



20-200 млн руб.

Срок займа:



до 10 лет

Условия займа



Процентная ставка:

0,5*КС базовая ставка

0,4*КС при выполнении одного из условий:

- регистрации на портале ГИСП;
- при штатной численности не менее 100 человек;
- не менее 20% высокопроизводительных рабочих мест от общего числа работников.

0,3*КС при выполнении одного из условий:

- при участии в рег./фед. программе повышения производительности труда;
- при банковской гарантии.

2% при наличии в штатной численности не менее 20% сотрудников с ограниченными возможностями



Софинансирование:

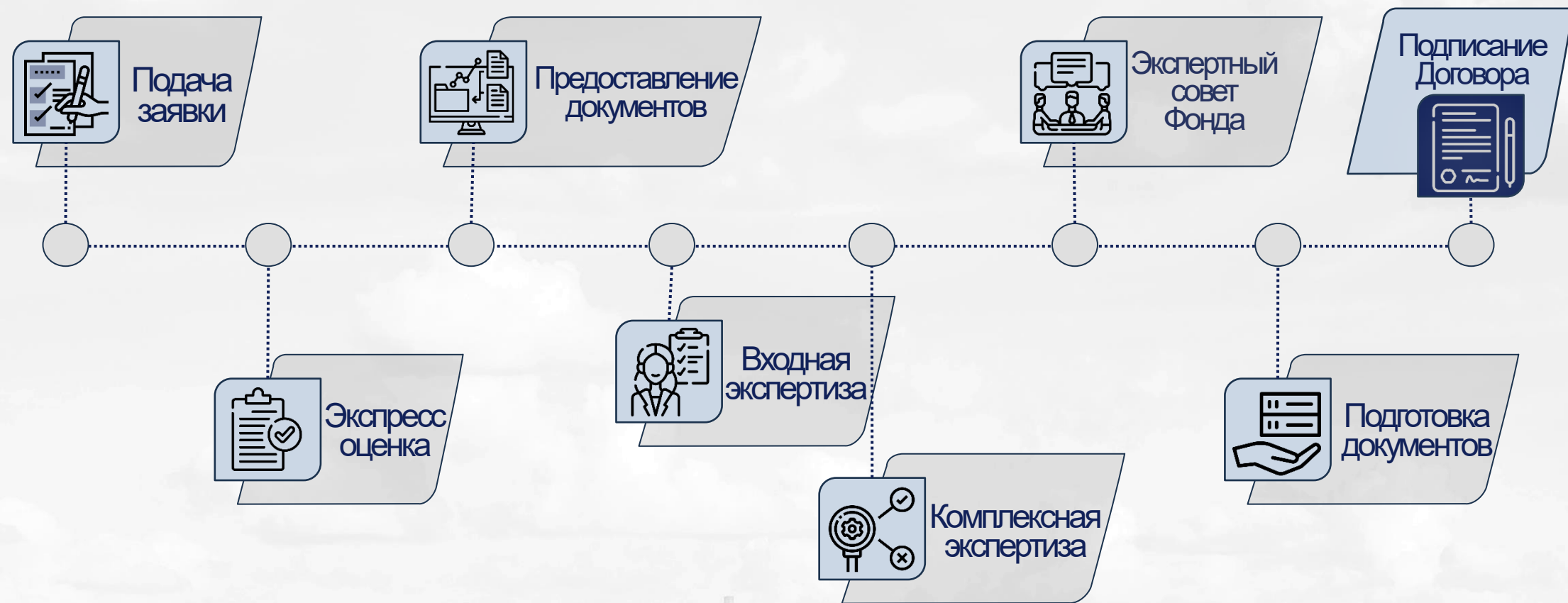
≥ 20% бюджета проекта, в том числе за счет собственных средств, средств частных инвесторов или банков



Льготный период:

до 3х лет освобождение от уплаты основного долга

ПРОЦЕДУРА РАССМОТРЕНИЯ ЗАЯВКИ:



4 мес.

Среднее время
получения займа

3 мес.

Среднее время записей
заявки на предприятии

1 мес.

Среднее время
рассмотрения заявки в Фонде

- ▶ **Что чаще всего затрудняет процедуру рассмотрения заявки?**
– Формирование структуры залога по сделке

2 0 2 4



**ФОНД РАЗВИТИЯ
ПРОМЫШЛЕННОСТИ
ЛИПЕЦКОЙ ОБЛАСТИ**



Дубинин Владимир Владимирович

Директор Фонда
8(980)264-39-36
dubinin@frplo.ru



Аносова Светлана Александровна
Заместитель директора по кластерам и кооперации

8(950)801-97-72
anosova@frplo.ru

